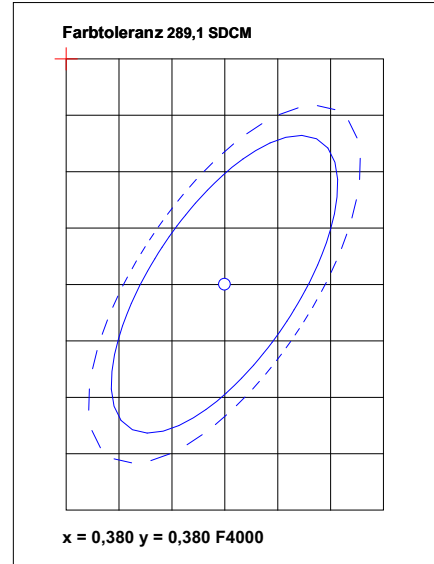
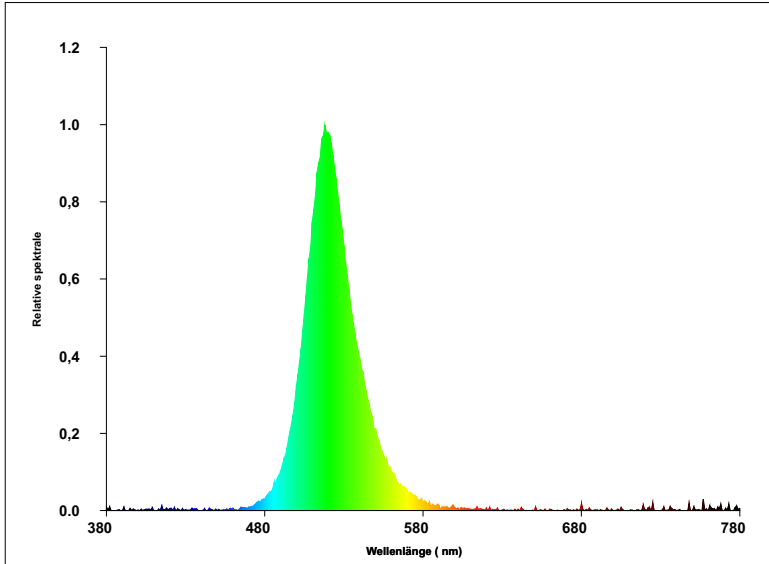


Lichtquellenspektrum Testbericht



Farbparameter:

Chromatizitätskoordinaten: x = 0,1561 y = 0,7235 / u ' = 0,0549 v' = 0,5727

duv = 1.612e-001

CCT: Tc = 8062K Dominante Wellenlänge: & lgr; d = 524.3nm Farbreinheit Farbverhältnis: R = 6,2% e = 0,085% Peak-Wellenlänge: &

lambda; p = 518.1nm Halbe Breite: Δλd = 31.1nm

CRI: Ra = -22.4 R1 = -36

R2 = -7 R3 = -19 R4 = -60 R5 = -9 R6 = -16 R7 = -2

R8 = -29 R9 = -356 R10 = -104 R11 = -90 R12 = -33 R13 = -42 R14 = 41 R15 = -32

Photometrische Parameter:

Fluss Φ = 3,210 lm Lichtausbeute: 48,26 lm / W & PHgr; e = 6.854 mW

Elektrische Parameter:

Vorwärtsspannung VF = 3,330 V

Vorwärtsstrom IF = 19,97 mA Macht P = 66,51 mW

Rückstrom IR = 0 uA (Sperrspannung VR = 6.111V)

Klassifizierung: 517

Weiß Kategorie: OUT

Gerätestatus: Integrationszeit T = 2072.00ms Ip = 43.675 (67%) [STC4000_V1_USB] V2.00.167

Produkttyp: 5050RGB

Tester: DAMIN

Umgebungstemperatur: 25.3 °C

Hersteller: EVERFINE

Wirtschaftsprüfer: Damin

Testausrüstung: LED300 + STC4000_V1_USB

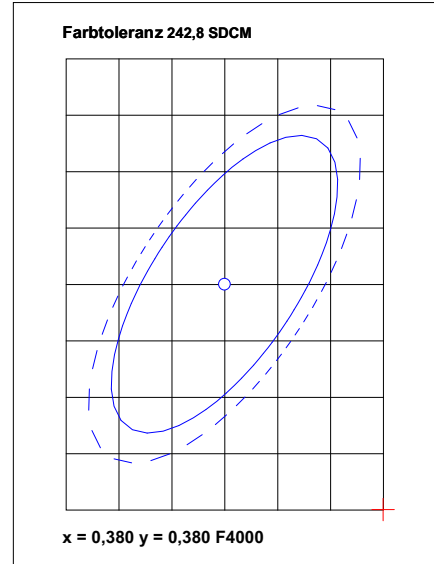
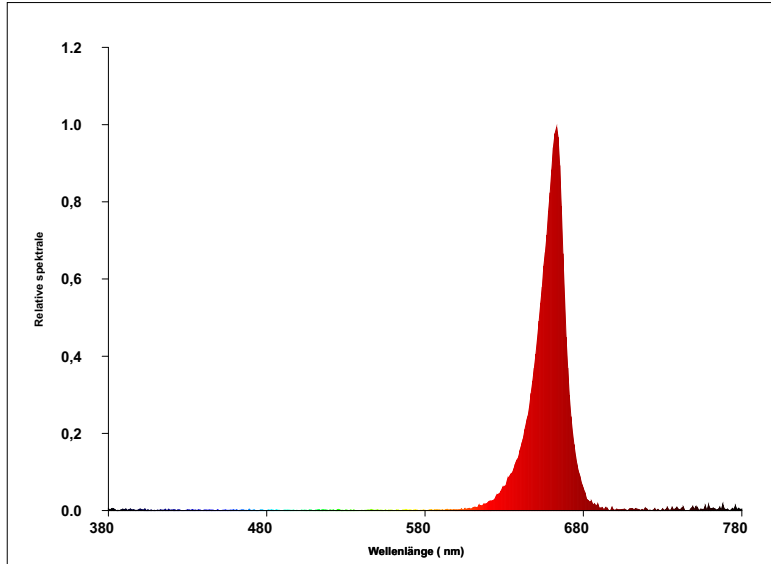
Produktcode: N 09524

Test Datum: 2017.06.28

Luftfeuchtigkeit: 65,0%

Weitere Informationen: ---

Lichtquellenspektrum Testbericht



Farbparameter:

Chromatizitätskoordinaten: $x = 0,7069$ $y = 0,2796$ / $u' = 0,5723$ $v' = 0,5092$

$duv = -1.253e-001$

CCT: $T_c = 1001k$ Dominante Wellenlänge: λ $d = 654.5nm$ Farbreinheit: Reinheit = 95,9%

Farbverhältnis: $R = 95,8\%$ $G = 4,1\%$ $B = 0,1\%$ Peak-Wellenlänge: $\lambda_p = 663.1nm$ Halbe Breite: $\Delta\lambda_d = 16.4nm$

CRI: $R_a = 69,3$ $R_1 = 76$

	$R_2 = 94$	$R_3 = 73$	$R_4 = 79$	$R_5 = 82$	$R_6 = 78$	$R_7 = 55$		
$R_8 = 18$	$R_9 = -80$	$R_{10} = 77$	$R_{11} = 40$	$R_{12} = 5$	$R_{13} = 93$	$R_{14} = 85$	$R_{15} = 44$	

Photometrische Parameter:

Fluss $\Phi = 0,9954$ lm Lichtausbeute: 25.60 lm / W & PHgr; $e = 17.29$ mW

Elektrische Parameter:

Vorwärtsspannung $V_F = 1,946$ V Vorwärtsstrom $I_F = 19,97$ mA Macht $P = 38,88$ mW

Rückstrom $I_R = 0$ uA (Sperrspannung $V_R = 6.110V$)

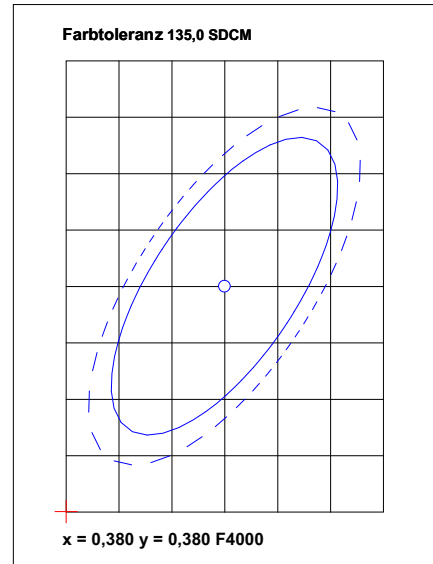
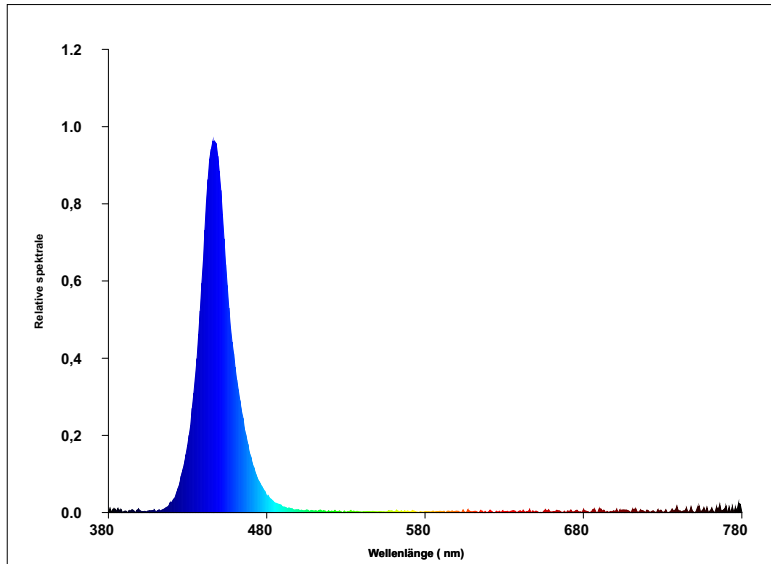
Klassifizierung: 326 Weiß Kategorie: OUT

Gerätestatus: Integrationszeit $T = 1123.00ms$ $I_p = 54615$ (83%) [STC4000_V1_USB] V2.00.167

Produkttyp: 5050RGB
 Tester: DAMIN
 Umgebungstemperatur: 25.3 °C
 Hersteller: EVERFINE
 Wirtschaftsprüfer: Damin
 Testausrüstung: LED300 + STC4000_V1_USB

Produktcode: N 09525
 Test Datum: 2017.06.28
 Luftfeuchtigkeit: 65,0%
 Weitere Informationen: ---

Lichtquellenspektrum Testbericht



Farbparameter:

Chromatizitätskoordinaten: x = 0,1582 y = 0,0262 / u ' = 0,2111 v' = 0,0787

duv = -2.157e-001

CCT: Tc = 100000K Dominante Wellenlänge: λ d = 456.0nm Farbreinheit: Reinheit = 97,9%

Farbverhältnis: R = 4,5% G = 16,5% B = 79,0% Peak-Wellenlänge: λ p = 447.7nm Halbe Breite: $\Delta\lambda$ = 19.0nm

CRI: Ra = -50,6 R1 = 38

R2 = -47

R3 = R4 = -183 -100 R5 = 40

R6 = -45

R7 = -67

R8 = -40

R9 = -87

R10 = -272 R11 = -116 R12 = -110 R13 = 7

R14 = -44

R15 = 44

Photometrische Parameter:

Fluss Φ = 0,9067 lm Lichtausbeute: 13.82 lm / W & PHgr; e = 26.38 mW

Elektrische Parameter:

Vorwärtsspannung VF = 3,282 V

Vorwärtsstrom IF = 19,97 mA Macht P = 65,59 mW

Rückstrom IR = 0 uA (Sperrspannung VR = 6.112V)

Klassifizierung: 506

Weiß Kategorie: OUT

Gerätestatus: Integrationszeit T = 562.00ms Ip = 53239 (81%) [STC4000_V1_USB] V2.00.167

Produkttyp: 5050RGB

Tester: DAMIN

Umgebungstemperatur: 25.3 °C

Hersteller: EVERFINE

Wirtschaftsprüfer: Damin

Testausrüstung: LED300 + STC4000_V1_USB

Produktcode: N 09526

Test Datum: 2017.06.28

Luftfeuchtigkeit: 65,0%

Weitere Informationen: ---